

GUIDE DE L'ASSOCIATION TAHITIENNE DES PROFESSIONNELS

Audiovisuel

Tahitian association Guide of audiovisual professionals

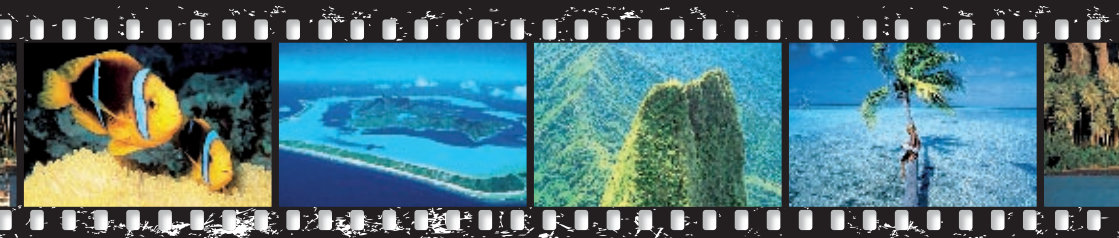


00:03:03:04

atpa

ASSOCIATION TAHITIENNE
DES PROFESSIONNELS DE L'AUDIOVISUEL

2010



TAHITI **FILM** OFFICE

Bureau d'accueil des tournages audiovisuels étrangers en Polynésie française

Welcomes international filmmakers in French Polynesia

MISSIONS :

- Accueillir et apporter une assistance opérationnelle aux sociétés de tournage étrangères,
 - Etre l'interface avec les organismes institutionnels et privés,
 - Participer à la promotion de la destination auprès des professionnels étrangers de l'audiovisuel,
 - Contribuer au développement de la filière audiovisuelle et cinématographique polynésienne.
-
- *Welcome and offer assistance to filming projects*
 - *Assist with legal documents such as visas and filming permits*
 - *Promote French Polynesia as a filming location internationally*
 - *Develop local movie production*



Affiche du film "Thérapie de couples" tourné à Bora Bora
Movie poster «Couples retreat» filmed in Bora Bora
Universal Studio 2009

Tournage / Behind the scenes "Une lubie de Monsieur Fortune" - Photos : D. Hazama



MINISTÈRE DE
LA RECONVERSION ÉCONOMIQUE,
DU COMMERCE EXTÉRIEUR,
DE L'INDUSTRIE ET DE L'ENTREPRISE,
*en charge de l'économie numérique
et du développement des technologies vertes*

CONTACT :

Tahiti Film Office - Délégation pour la Promotion des Investissements.
Présidence de la Polynésie française, bâtiment D - BP 504, 98713 Papeete Tahiti - Polynésie française
Tél. : 689 47 22 20 - Fax : 689 47 22 21 - courrier@tahiti-film.org - www.tahitifilmoffice.org

L'Association Tahitienne des Professionnels de l'Audiovisuel (A.T.P.A) a été créée le 3 mars 2004. La volonté commune des membres fondateurs est de privilégier les intérêts de ses membres, et pour ce faire, de fédérer au sein d'une même entité les différents métiers de l'audiovisuel polynésien. Aujourd'hui, l'ATPA regroupe la majeure partie de la production audiovisuelle privée de Polynésie française, avec des représentants de divers corps de métiers de l'audiovisuel.

L'association est ouverte à toute personne physique ou morale, patentée ou employée d'une société professionnelle de l'audiovisuel pouvant faire la preuve de son expertise/expérience/professionnalisme et de sa volonté d'œuvrer activement au développement d'une vraie filière audiovisuelle ici.

Par son expertise et sa compétence, l'ATPA s'autorise à considérer avoir une légitimité avérée en matière de réflexion stratégique sur le développement de l'audiovisuel en Polynésie française et son rayonnement par-delà le Grand Océan.

Puisse la consultation du présent guide aider à mieux connaître l'ATPA et ses membres.

The Tahitian association of film professionals (A.T.P.A) was established the 3rd of March 2004. Our main aim is to promote the audio visual production in French Polynesia and support the rights of its participants. Today, the ATPA is the biggest producer of audiovisual projects at location, representing a diverse spectrum of audiovisual qualifications.

The association is open to any physical or moral person, licensed or employed by a film production. Applicants should provide proof of their expertise, a minimum of experience and a willingness to work actively on the improvement of working conditions for film professionals in French Polynesia.

The ATPA is a pool of diverse audiovisual expertise and skills. It is an official player in the development of the media sector of Tahiti, and provides strategic reflection to promote it abroad.

May this guide give it's readers the opportunity to find out more about the policy of the ATPA and its members.

Karl REGURON

Président de l'ATPA / President of the ATPA

Une publication de l'**Association Tahitienne des Professionnels de l'Audiovisuel**



www.atpa.tv

CHEF DE PROJET
Marie-Eve Tefaatau

EDITION & PUBLICITÉ
 **Tahiti Communication**

Tél : (689) 83 14 83 • Fax : (689) 83 16 83
tahiticommunication@mail.pf
www.tahiticommunication.com

PHOTOGRAPHIE DE COUVERTURE
Tim-mckenna.com

ADAPTATION ANGLAISE
Yasmina Tiarii et Eliane Koller

IMPRESSIION
Polypress

Dépot légal à parution
Tirage : 500 exemplaires

ATPA - ASSOCIATION TAHITIENNE DES PROFESSIONNELS DE L'AUDIOVISUEL

Membres du bureau année 2010

Président : Karl REGURON

Vice Président : François PAUL-PONT

Vice Présidente : Catherine MARCONNET

Trésorière : Marie-Eve TEFAATAU

Secrétaire général : Benjamin PICARD

Son siège social est fixé dans les locaux du CEPF (Conseil des Entreprises de Polynésie Française), Immeuble Farnham, Rue Clappier, BP 972 - 98713 Papeete

ELLE A POUR OBJECTIFS PRINCIPAUX DE CONTRIBUER À :

- Rassembler et représenter les professionnels de l'audiovisuel en Polynésie française, pour organiser et défendre leurs intérêts.
- Etre un interlocuteur privilégié des diverses autorités compétentes pour développer des systèmes de financement de la production audiovisuelle au plan local et international.
- Etre une structure d'échange, de réflexion, d'information et de formation professionnelle.
- Favoriser et valoriser la diversité des productions audiovisuelles produites en Polynésie française.
- Créer et développer des synergies de diffusion et de commercialisation des réalisations des membres de l'association au plan local comme au plan international.
- Elaborer et mettre en place des outils professionnels tels que contrats type, devis de production, grille de rémunération etc.
- Elle s'emploiera à atteindre ces objectifs par tous les moyens et sur tous les supports de communication qui lui paraîtront les mieux adaptés.

Pour devenir membre de l'association il est nécessaire d'être parrainé par au moins deux membres de l'association.

La qualité de membre ne devient effective qu'après agrément du Conseil d'administration de l'association par le biais d'un vote devant rassembler 50% +1 voix des membres présents ou dûment représentés.

Le paiement de la cotisation annuelle est de 25.000 XPF

Renseignements auprès des professionnels de ce catalogue.

communiquer informer publier

CONTENUS RÉDACTIONNELS | REPORTAGES | DOSSIERS DE PRESSE
MAGAZINES | BANQUES IMAGES | SITES WEB | NEWSLETTERS
E-MARKETING | ÉVÈNEMENTIELS | SALONS | RÉGIE PUBLICITAIRE

Notre expertise et notre expérience pour donner du sens
à votre communication.



TAHITICOMMUNICATION

Tél : 83 14 83

tahiticommunication@mail.pf - www.tahiticommunication.com

ATPA - TAHITIAN ASSOCIATION OF THE PROFESSIONALS OF THE AUDIOVISUAL

Members of the office year 2009/2010

President : Karl REGURON

Vice President : François PAUL-PONT

Vice President : Catherine MARCONNET

Treasurer : Marie-Eve TEFAATAU

Secretary : Benjamin PICARD

The head office is located on the premises of the CEPF (Council of the Companies of French Polynesia). The Farnham building on Clappier road.
P.O.Box 972, Papeete 98 713

OUR PRIMARY AIMS:

- Assembling and representing film professionals from all over French Polynesia to organise and defend their interests.
- Being an intermediary between several authorities concerned with the financment of audiovisual projects and the film professionals, nationally as well as internationally.
- Facilitating and valuing a variety of local audiovisual productions
- Creating and developing synergies of distribution and connecting its members productions to the world market.
- Elaborating and setting up professional tools such as standard contracts, general production budgets and a professional fee register.

Those aims are worked on with all possible means of communication and methods that seem the most convenient.

To become a member of the association it is necessary to be supported by at least two current members.

The status as a qualified member becomes effective as soon as the applicant has been voted for by its members, a 50% +1 voice majority provided.

Annual contribution: \$305



POURQUOI CHOISIR LA POLYNESIE POUR VOS TOURNAGES ?

- L'extraordinaire variété des paysages et des décors naturels que vous offrent nos 118 îles posées sur le plus beau parc aquatique du monde aux rivages blancs bordés de cocotiers ou habillées de montagnes et vallées aux manteaux verts, le tout éclairé d'une lumière exceptionnelle permet d'y faire des tournages aux empreintes variées : urbaine, naturelle, culturelle, moderne, historique mais surtout nautique, sous-marine, sportive et aussi polynésienne, eurasienne, européenne, asiatique.
- Nous mettons à votre service des ressources humaines compétentes vous permettant de réaliser tous genres de productions.
- La population polynésienne est accueillante, chaleureuse tout en demeurant respectueuse de la quiétude des plateaux de tournage.
- Et pour finir parce que la Polynésie est le lieu rêvé pour tout réalisateur, photographe ou autre professionnel passionné par la beauté de l'image.

WHY TO CHOOSE FRENCH POLYNESIA FOR YOUR SHOOTINGS ?

8

- The extraordinary variety of the landscapes and the natural sets offers by our 118 islands put on the most beautiful aquatic park of the world, in the white banks lined with coconut palms or dressed in mountains and valleys in green coats, the whole enlightened by an exceptional illumination allows a realization of shootings with varied imprints: urban, natural, cultural, modern, historic but especially nautical, submarine, sporting and also Polynesian, Eurasian, European woman, Asian.
- We put in your service competent human resources allowing yourself to realize any kinds of production's creations.
- The Polynesian population is welcoming, warm while remaining respectful of the peace of mind of film sets.
- To end because French Polynesia is the place dreamed for every director, photographer or the other professional fascinated by the beauty of the reflection.





PERMIS ET AUTORISATIONS

Des autorisations de tournage sur le domaine public, dans les édifices publics ou sur le réseau routier par exemple sont obligatoires sur le Territoire.

Les autorisations et les permis sont gérés par le TAHITI FILM OFFICE

Contact : Richard CHIN FOO

Chargé d'affaires

Délégation pour la promotion des investissements

TAHITI INVEST - TAHITI FILM OFFICE

Tél : (689) 47 22 20 - Fax : (689) 47 22 21

BP 504 - 98713 Papeete - Tahiti

www.tahiti-invest.com

www.tahiti-film.org

Vous pouvez aussi contacter les professionnels de ce guide qui se feront un plaisir de vous aider dans vos démarches locales.

LICENSES AND AUTHORIZATIONS

In public areas of this territory, filming permissions are required.

These permissions and licenses are managed by the TAHITI FILM OFFICE

Contact: Richard CHIN FOO

Business Development Manager

The Delegation for the promotion of the investments

TAHITI INVEST - TAHITI FILM OFFICE

Phone number: (+689) 47 22 20

Fax number: (+689) 47 22 21

P.O box 504 - Papeete - Tahiti 98 713

www.tahiti-invest.com

www.tahiti-film.org

Don't hesitate to contact the professionals of this guide. We will gladly help you and answer your questions.



PARTENARIAT / FINANCEMENT

Aide à la Production Audiovisuelle et Cinématographique (A.P.A.C.)

OBJECTIF DU DISPOSITIF

Favoriser les productions audiovisuelles réalisées en Polynésie française : écriture de scénarios, production d'œuvres de fiction, de documentaires, de films d'animation, de clips vidéo et organisation de manifestations destinées à la promotion des œuvres audiovisuelles et cinématographiques.

NATURE DU SOUTIEN

L'aide est une subvention (non remboursable) plafonnée comme suit :

Pour les documentaires et court-métrages :

- Écriture de scénario : 1 000 000 F CFP
- Développement : 2 000 000 F CFP
- Réalisation/production : 5 000 000 F CFP
- Organisation de manifestations : 20 000 000 F CFP

Pour les œuvres cinématographiques, films d'animations ou fictions télévisées de longétrage :

- Écriture de scénario : 2 000 000 F CFP
- Développement : 4 000 000 F CFP
- Réalisation/production : 20 000 000 F CFP
- Organisation de manifestations : 20 000 000 F CFP

Elle est versée en deux fractions (40 % à la publication au journal Officiel de la Polynésie française de l'agrément puis 60 % à la remise des documents ou supports de l'œuvre).



CONDITIONS D'ATTRIBUTION

Toutes les dépenses de production d'oeuvres audiovisuelles : écriture, développement (finalisation de scénarios, pré-production, définition du budget de production), réalisation, production ou organisation de manifestations.

Sont exclus du dispositif, les projets présentés par des personnes morales de droit public et des sociétés d'économie mixte, les retransmissions d'émissions télévisées, les émissions de plateau en direct, les émissions de divertissement, les films de commande à caractère publicitaire ou promotionnel et les productions portant atteinte à l'image de la Polynésie française.

OÙ S'ADRESSER

Dépôt et instruction de dossier :

SERVICE DU DÉVELOPPEMENT DE L'INDUSTRIE ET DES MÉTIERS (SDIM)

Bâtiment des Affaires Economiques,
1er étage - Fare Ute
BP 9055 - 98 715 Motu Uta
Tél : (689) 50 28 80
Fax : (689) 41 26 45
E-mail: infos@sdim.pf
Site Internet : www.sdim.pf

INSTITUTIONS À CONNAÎTRE

TAHITI FILM OFFICE

(Bureau du Cinéma TAHITI)
Tél : (689) 47 22 20
Fax : (689) 47 22 21
BP 504 - 98713 Papeete - Tahiti
www.tahiti-invest.com
www.tahiti-film.org

GIE TAHITI TOURISME

Fare Manihini – Bld Pomare
Tél : (689) 50 57 18
Fax : (689) 43 66 19
BP 65 – 98713 Papeete - Tahiti
www.tahiti-tourisme.pf

Pour tous autres contacts
vous pouvez contacter
les professionnels de
ce Guide



PARTNERSHIP / FINANCING

Polynesian public film funding - the A.P.A.C (aide à la production audiovisuelle et cinématographique)

GOALS OF THE A.P.A.C

Financial support of audiovisual productions in French Polynesia: Script, development and production of fiction films, documentaries, animated films and videoclips, as well as events serving the promotion of oceanian films.

THE A.P.A.C. IN FIGURES

The support does not need to be refunded.

Maximum amount permitted for documentaries and short films:

- Script: \$12 174
- Development: \$24 346
- Production: \$60 864
- Promotive events: \$243 457

Maximum amount permitted for animated films and full length fiction films:

- Script: \$24 346
- Development: \$48 691
- Production: \$243 457
- Promotive events: \$243 457

This support is remunerated in two fractions: 40% the moment help has officially been granted, 60% when the project is completed and handed in to the A.P.A.C.

AWARD CONDITIONS

Are included: all audiovisual production expenses like writing, development (scenarios, pre-production, budget production) or realization, production and also organization of events.

Are excluded, projects submitted by :

- Public law corporations
- Corporate mixed economy
- Live broadcast
- Television programs
- Entertainment shows
- Advertising, promotional productions and all other work destroying the reputation or image of French Polynesia.

CONTACT

Instruction and Deposit

SDIM (TRADE and INDUSTRY development services)

Building of the Economic Businesses 1st floor - Fare Ute

P.O box 9055 - Motu Uta 98 715

Phone number: (+689) 50 28 80

Fax number: (+689) 41 26 45

E-mail address: infos@sdim.pf

Web site: www.sdim.pf

INSTITUTIONS TO ACKNOWLEDGE

TAHITI FILM OFFICE

(Office of the TAHITI Theater)

Phone number: (+689) 47 22 20

Fax number: (+689) 47 22 21

P.O box 504 - Papeete

Tahiti 98 713

Web site: www.tahiti-invest.com

Web site: www.tahiti-film.org

GIE TAHITI TOURISME

Fare Manihini - Pomare Boulevard

P.O box 65 - Papeete 98 713

Tahiti - French Polynesia

Phone number: (+689) 50 57 18

Fax number: (+689) 43.66.19

Web site: www.tahiti-tourisme.pf

For other contacts you may reach
the professionals of this guide

ANTIPODES PRODUCTIONS

« Antipodes Productions » tend à se spécialiser dans le développement et la production de projets audiovisuels et cinématographiques. Depuis sa création, Antipodes a suivi la production locale de documentaires internationaux tant au niveau de l'enquête que de l'organisation et la gestion de production.

Antipodes Productions is specialized in the development and production of audiovisual projects and feature length films. It has accompanied numerous international film projects, its participation ranging from research to production organisation and management.

Le dirigeant de l'entreprise

Catherine MARCONNET

Tél : (689) 85 42 95

GSM : (689) 29 95 04

E-mail: cathy.marconnet@free.fr



Journaliste de formation, Catherine Marconnet a d'abord été assistante réalisatrice, directrice de production, puis productrice exécutive 9 ans au sein de « Bonne Pioche productions » à Paris. Elle y a supervisé de nombreux films documentaires ou magazines avant d'établir « Antipodes productions » à Tahiti et a notamment collaboré à des films d'envergure internationale tels que « Voyage au centre de la Pierre » coproduit pour France 3 et National Géographic, « L'Ascension de la Planète rouge » documentaire fiction produit par France 2, France 5 et Channel 4 filmé aux quatre coins du monde. Avant de quitter la métropole, elle a été une des directrices de production du long métrage « la Marche de l'Empereur » primé meilleur documentaire aux Oscars 2006. Catherine est par ailleurs membre de l'AFIFO et fait partie du comité de présélection du Festival International du film Océanien qui a lieu chaque année à Tahiti.

Originally trained to be a journalist, Catherine Marconnet has started her film career as a directors assistant and production manager. She then spent nine years as executive producer for the French company 'Bonne Pioche Productions' based in Paris. She worked on numerous documentaries and magazines before founding 'Antipodes productions' in Tahiti. She has participated in international feature film projects such as 'Voyage au centre de la Pierre', co-produced for France3 and National Geographic, 'L'Ascension de la planète rouge', a docu-fiction project produced by France2, France5 and Channel4, shot all around the world. Before leaving France, she was one of the executive producers of 'La marche de l'Empereur', a film that won the Oscar 2006 in the category 'best documentary'. Catherine is a member of the AFIFO and in the preselection committee of the annual international festival of oceanian films.

ANTIPODES
PRODUCTIONS

Tél / Fax : (689) 85 42 95
E-mail : cathy.marconnet@free.fr
Skype : ktymarconnet
Adresse postale : BP 52452 - 98716 Pirae Tahiti

L'entreprise

- Date de création : 2006
- Membre permanent : 1
- Langues parlées : Français, Anglais

Secteur d'activité

Production déléguée, production exécutive, direction de production, repérage, enquête.

Références

Production déléguée - Co-production

Ma famille adoptée

52' (En développement)

Surfeurs du Paradis (pour Archipel production)

1x52' France Télévision-Pôle RFO Polynésie

Fare

12x26' France Télévisions-Pôle RFO Polynésie

Les 50 ans de la CPS

10x4' RFO - TNTV

Production exécutive - Enquête

The Real Mutiny of the Bounty

45' ZDF

Mission Paradis

90' ARTE, ORTF

Fourchettes et Sacs à dos

2x26' France 5



Les Possédés de Faaité

1x52' 13ème RUE, France Télévision

Direction de production

Hawaiki Nui Va'a

1x26' France 3 Thalassa, 1x52' Planète Thalassa

Marquisien mon frère

1 x 52' France Télévisions pôle RFO Polynésie

Tamaa Maitai, l'Archipel des Saveurs

2x52' Cuisine TV

Regards

300 X 1'20 France Télévisions pôle RFO Polynésie

Clients

France Télévisions, France Ô, Coyote Productions, Bonne Pioche Productions, Bonne Compagnie, CPS, Colour Field : Tell a Vision, Archipel Productions, Bleu Lagon Productions, Seppia productions.

ARCHIPEL PRODUCTION

En 6 ans, Archipel Prod, société de production indépendante, a su diversifier son offre de programmes. Qu'il s'agisse d'émissions, de documentaires ou de programmes courts pour la télévision ou encore de développement de films pour le secteur privé, nous veillons à comprendre les rouages d'une histoire et les exigences de ceux qui la racontent avant de soigner tout particulièrement sa mise en image. D'abord locales, nos productions tendent à s'ouvrir à l'international en multipliant les expériences de productions ou coproductions avec des structures basées en France ou aux USA et des tournages qui dépassent les limites de l'archipel polynésien.

In 6 years, "Archipel Prod", an independent industry of production has knowledge the way to diverse its schedules supply. From transmission, documentaries or television short films or yet again films development for the private area, we look forward to understand the series of a story and the demands of the ones who tell it before particularly treating its image setting. Locals at first, our productions tend to internationally open themselves by multiplying the experiences of productions or co productions with structures based in France or the United States of America and shootings exceeding the spaces of the Polynesian Archipelagos.

Les dirigeants de l'entreprise

Denis PINSON
Laurent JACQUEMIN
Tél : (689) 72 70 44 / 78 23 99
E-mail : archipelprod@mail.pf

D'horizons professionnels divers en audiovisuel avec des expériences de terrains aux USA, en métropole ou ailleurs en Océanie, l'équipe d'Archipel Production envisage les productions sous divers angles : réalisation, image, son, montage, production ou graphisme. Ce qui, allié à une connaissance profonde de la Polynésie, enrichit les points de vue.

From a diverse professional horizon in audiovisual with grounded experiences in the United States of America, in mother country or somewhere in Oceania, the Archipel Production team considers the productions from varied angles: directing, imaging, sound, assembling, production or graphic design which, therefore, allied to a deep knowledge of Polynesia, enhances many viewpoints.





Tel : (689) 85 42 95
 Fax : (689) 85 42 95
 E-mail : archipelprod@mail.pf
 Site Internet : www.archipelprod.com
 Adresse postale : BP 43111 Fare Tony
 98713 Polynésie française
 Localisation : Immeuble Iaorana Mamao, Papeete

L'entreprise

- Date de création 2003
 - Langues maîtrisées au sein de l'entreprise :
 Français, Anglais

Secteur d'activité

Prise de vue, prise de son, montage, infographie,
 accueil de tournage, repérages

Le matériel

Tournage : Sony XDCam EX1, 2 X Sony HDV Z1, équipe-
 ment de prise de son
 Montage : Stations PC Sony Vegas Pro
 Graphisme : Suite adobe
 Lumières : Mandarines, Fresnel, Soft box...

Références

Faahee, surfeurs du Paradis

Documentaire 52' (RFO, France Ô, Planète Thalassa)

Les aventuriers de la Perle Noire

Documentaire 52' (France 5)

Fare, magazine qui dit tout sur la maison

Magazine TV 12 X 26'(RFO Polynésie)

Deep Sea Water

Documentaire 26'

Entre les cordes

Documentaire 13' (RFO Polynésie)

Tahiti Espoirs Guitare

(2008 & 2009) 20 x 4'30''(RFO Polynésie)

Vidados (Saisons 1 & 2)

Série TV 120 x 3'(RFO Polynésie)

Tikahiri "A Teapa ari

Clip vidéo



Branscombe - What if

Clip vidéo

Toa'ura - "Ua ite Oe, "Tei Hea Ra Koe" & "E Ra Te Henua

Clip vidéo

Isuzu / Mitsubishi / Beurre Président / Eau Royale / Tenesol

Publicités

The Brando - L'hôtel du 21ème siècle à Tetiaroa

Ville de Arue

DVD de 26'- Film sur la commune de ARUE

Brasserie de Tahiti - Coca Cola Company

10'- 50 ans de Coca-Cola en Polynésie Française

Nouvel Hopital de Polynésie française

10 X 5' docu-fiction sur l'ouverture du nouvel hôpital

Clients

France Télévisions, Agence CONCEPT, Ministère de la Santé, M6, Brasserie de Tahiti, Groupe Wan, BandPro Digital, TARA & Sons, CHPF, EAD, TBSA, CPS, OPH, EPAP...

BEAU GESTE PRODUCTION

Beau Geste se positionne sur le marché du documentaire de création (26 et 52') et du magazine de société pour la télévision, ainsi que le film publicitaire haut de gamme. Son autonomie complète en moyens de production (caméra, son, lumière et machinerie) et de post-production (système de montage et trucage AVID) lui permet de se positionner sur le marché balbutiant du court métrage de fiction.

“Beau Geste” positioned itself within the market of documentary of creation (26 and 52) and the society magazine for television, also the on top of the range commercial film. Its complete autonomy in terms of means of production such as (video camera, sound, lighting and apparel) and post production (assembling system and montage AVID) allows its fitting within the market by stammering short fiction film.

Le dirigeant de l'entreprise

Jacques Navarro-Rovira
GSM : +689 79 69 06
E-mail : beaugeste@mail.pf

Diplômé de l'ESSEC, fondateur et DG de la société de production parisienne « Les Films du Sabre » pendant 25 ans, il arrive à Tahiti en 1995, il y restera.

Disposant de son propre matériel professionnel de tournage et de montage, il produit, réalise et filme principalement des documentaires ainsi que diverses émissions de télévision (magazine, flux, quotidiennes, hebdo, mensuelles) et intervient comme producteur exécutif et réalisateur auprès d'autres producteurs ou diffuseurs de la place. Parallèlement à ses responsabilités de Membre Fondateur de l'ATPA (Association Tahitienne des Professionnels de l'Audiovisuel), il dispense deux cours de production et réalisation audiovisuelles à l'ISEPP et anime des ateliers audiovisuels auprès de l'IUFM, ainsi qu'à la Maison de la Culture, notamment auprès de groupes de jeunes de quartiers défavorisés.



Graduated from the ESSEC, founder and main manager of the Parisian production company “Les Films du Sabre” for 25 years, he arrives in Tahiti in 1995 and turns out to become a resident. By having its own professional shooting and assembling equipment, he produces, directs and mainly shoots documentaries and diverse television transmissions such as (visual reports, flow, daily, weekly, monthly) and occurs as an executive producer and director within other producers or resident broadcasters.

As the same time as having several responsibilities of being a Member Founder of the ATPA (Tahitian Association of Audiovisual Specialists), he teaches two courses of production and audiovisual directing at the ISEPP and leads audiovisual shops at the IUFM also at the “Maison de la Culture” notably within various groups of unprivileged youths.



BEAU GESTE PRODUCTION

Tél : (689) 79 69 06 - Fax : (689) 83 70 70
E-mail : beaugeste@mail.pf
Skype : papeete129
Adresse postale : BP 43663 Papeete cedex 01
98713 Papeete – TAHITI – Polynésie française
36 avenue Georges Clemenceau
98714 Papeete TAHITI

L'entreprise

- Date de création : 1999
- Langues maîtrisées au sein de l'entreprise :
Français, Anglais

Secteur d'activité

Production, réalisation audiovisuelle, tournage

Le matériel

TOURNAGE : DVCPRO HD – son – machinerie – lumière
(reportage)
MONTAGE : Avid Media Composer

Références

Réalisation et Production

DOCUMENTAIRES

la Orana Gauguin, photographies d'un retour
52', sélection officielle du FIFO 2006

Parry/Papeete 1932
26', avec le Musée de Tahiti et des Îles

L'encre et le geste
52', France télévision, sélection FIFO hors compétition

COURTS MÉTRAGES DE FICTION

Antirock
25' avec des élèves du lycée Gauguin

Maohi Touch
5', avec des stagiaires de l'IUFM

Le Chemin de Damas
10' avec des élèves de l'ISEPP

Réalisation et Production exécutive

Motamo
Une quotidienne de 5' pour enfants autour du vocabulaire
(RFO)



Aito Kultur

Un magazine mensuel de 45' « branché jeune » (RFO)

Anapa

Une quotidienne de 5' sur la gestuelle dans les domaines de la danse, de l'artisanat et du tatouage (RFO)

Knews

Magazine d'actualité hebdo décalé de 15' (TNTV)

Fool Option

Talk show « people » décalé de 1h30 en public (TNTV)

Documentaire :

Horo'a le Don

26', grand prix du jury du FIFO 2008, produit par Kultur Prod et RFO

Réalisation

Marquisien, mon frère

52', prix du public FIFO 2009, produit par Bleu Lagon productions, Grand Angle productions et France Télévisions

Clients

France Télévisions Pôle RFO Polynésie, Ministère de la Culture, Musée de Tahiti et des Îles, DPI (Digital Pacific Image), Bleu Lagon Productions, Grand Angle Productions, Air Tahiti Nui, TNTV.

BLUE CLAP

Avec un sens aiguisé de l'organisation et une bonne connaissance de la Polynésie, c'est avec professionnalisme et amabilité que BLUE CLAP se met au service des professionnels locaux ou étrangers, désireux de réaliser leur projet dans les meilleures conditions possibles.

With a sharp way of arrangement and a good knowledge of Polynesia, with professionalism and kindness, BLUE CLAP is of service to local or foreign professionals desiring to direct their project into potential finest circumstances.

Le dirigeant de l'entreprise

Oriane SCHOTTE
GSM : (689) 72 95 26
E-mail direct: blueclap@mail.pf

FORMATION

CLCF (Paris) - Montage 16mm
ICA - Stage montage Betacam
ECLAIR (Epinay) - Etalonnage et traitement de la pellicule
LA FAKTORY (Paris) - Formation au multimedia

EXPERIENCE

ECLAIR - Montage et synchronisation rushes 35mm
LEELOO PRODUCTION - Stagiaire production sur «Jeanne d'Arc»
TAHITI IMAGE ET COMMUNICATION - Assistante photographe
TNTV - Assistante de production, scripte, rédactrice
RFO - Assistante de production, scripte
Productions étrangères - Coordinatrice, fixer

TRAINING

CLCF (in Paris) - Assembling 16mm
ICA - Assembling Beta cam internship
ECLAIR (in Epinay) - Calibration and film processing
LA FAKTORY (in Paris) - multimedia training

EXPERIENCE

ECLAIR - Assembling and synchronization rushes 35mm
LEELOO PRODUCTION - Intern production for "Jeanne of Arc"
TAHITI IMAGE AND COMMUNICATION- Photographer
Assistant
TNTV- Production assistant, script, editor
RFO - Production assistant, script
Foreign Productions - Coordinator, settler





Tél : (689) 72 95 26
Fax : (689) 82 78 13
E-mail : blueclap@mail.pf
Adresse postale : BP 62 392 – 98704 FAA'A
Localisation : Outumaoro - PUNAAUIA

L'entreprise

- Date de création Juin 2007
- Langues maîtrisées au sein de l'entreprise : Français, Anglais

Secteur d'activité

- Chargée / Assistante de production
- Coordination de production / Fixer
- Régie
- Ecriture
- Assistante Montage
- PAO
- Assistante plateau
- Scripte

Références

Surfeurs du Paradis

Documentaire 52' / ARCHIPEL PROD

Fare

Magazine mensuel / 12 x 26' / ARCHIPEL PROD

Les possédés de Faaité

Documentaire 52' / BONNE COMPAGNIE

A Teapa Ari

Clip vidéo de Tikahiri / ARCHIPEL PROD

The Brando / Tetiaroa

ARCHIPEL PROD

Licedei - Semianyki

Magazine 13' / RFO

Jeanne d'Arc

Long-métrage / LEELOO PRODUCTION



CINEMARINE

Cinmarine est une société créée en 1975 par Christian PETRON. Elle s'installera en 1998 en Polynésie française.

Spécialisée en imagerie sous-marine pour les films de longs métrages Cinmarine interviendra dans plus de 70 films dont les plus connus sont :

« Le Grand Bleu, Atlantis, La Cité des enfants perdus, Astérix et Obélix et Cléopâtre, Ridicule, Le Transporteur, Agent secret , OSS 117, Le Raid etc. Et plus de 40 Publicité dont Evian, Hollywood Chewing Gum, Kouros,...

Christian PETRON a assuré les images sous-marines des campagnes d'exploration sur l'épave du TITANIC organisées par la chaîne américaine Discovery Channel en 1996 et en 1998.

Depuis Cinmarine tournera de nombreux documentaires pour le marché de Programme de la Télévision mondiale : JM Cousteau, Discovery Channel, National Geographic, ZDF, Thalassa, France 5, Canal+ etc.

Cinmarine est avant tout une société de prestation de service et met à la disposition des entreprises de production un savoir inégalable au niveau de l'image sous-marine et un parc de matériel professionnel pour les tournages de longs métrages et films publicitaires.

Voir le site de Cinmarine : www.cinmarine.net

Cinmarine is a company established in 1975 by Christian PETRON. In 1998 this company settled down in French Polynesia.

Specialized in underwater motion picture for long feature films, Cinmarine will get involved into the producing of more than 70 films in which the most known are: "Le Grand Bleu, Atlantis, La Cité des enfants perdus, Astérix and Obélix, Cleopatra, Ridicule, the Transporter, Secret Agent, OSS 117, Le Raid etc. Also more than 40 commercials such as Evian, Hollywood chewing gum, Kouros...

Christian PETRON has ensured the underwater motion pictures for the exploration campaigns of the TITANIC wreck organized by the Discovery Channel, an American Television channel, in 1996 and 1998.

Since then, Cinmarine will shoot many documentaries for the worldwide television program market: JM Cousteau, Discovery Channel, National Geographic, ZDF, Thalassa, France 5, Canal +, etc...

At first, Cinmarine is a services company which benefits the production companies from an incomparable knowledge of underwater motion picture and a professional equipment reserve for long feature and commercial films shootings.

Go to the Cinmarine website: www.cinmarine.net

Le dirigeant de l'entreprise

Christian PETRON
E-mail : cpetron@cinmarine.net



Plongeur d'élite de la Marine Nationale, Classe 3 INPP COMEX

Underwater motion picture cameraman délivré par le Rebikoff Institute of Marine Technology de Fort Lauderdale U.S.A

Membre de l'Académie internationale des sciences et techniques sous-marines Trident d'or depuis 1987

Fonctions et références dans Cinmarine (historique de la société)

Mine extractor diver of the National Marine, Class 3 INPP COMEX
Underwater motion picture cameraman delivered by the Rebikoff Institute of Marine Technology of Fort Lauderdale in the United States of America

Member of the International Academy of sciences and sub marine techniques Golden Trident since 1987

Functioning and references in Cinmarine (the company's background)



Phone : (689) 968 480
fax : (689) 968 560
Skype : cpetron
E-mail : cpetron@cinemarine.net
Website : www.cinemarine.net
BP 55 Raie manta - 98775 Avatoru, Rangiroa
Polynésie française

L'entreprise

Date de création : 1974
- Effectif salarié à la parution du guide : 4
- Langue maîtrisée (au sein de l'entreprise) : Anglais

Secteur d'activité

Prise de vue, prise de son, montage, infographie,
accueil de tournage, repérages

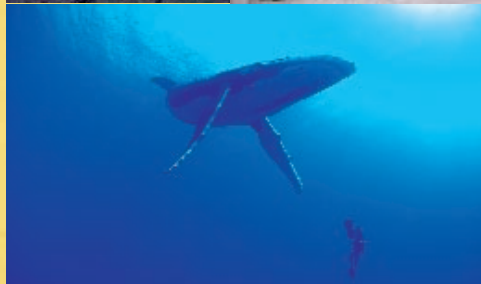
Le matériel

Matériel Full HD cinéma sous-marin

Voir liste sur site www.cinemarine.net
ou e-mail à cpetron@mail.pf ou marie.eve@mail.pf

Caméras film 35 mm ARRIFLEX III et ARRI 435 en
caissons sous-marins, Caméra Vidéo High définition
HDCAM 900R et 730, Eclairage HMI Grande puis-
sance 1200 W, Son sous-marin par Hydrophone,
Caméras pour engins sous-marins, Cinémarine est
aussi spécialisé sur les tournages
en bassin sur Chroma pour les effets spéciaux.

Voir le site de Cinémarine : www.cinemarine.net



Références

Cinémarine est une société spécialisée en imagerie sous-
marine pour les films de long-métrage, intervenue dans plus
de 70 films dont les plus connus sont :

« Le Grand Bleu, Atlantis, La Cité des enfants perdus, Astérix
et Obélix Mission Cléopâtre, Ridicule, Le Transporteur,
Agent secret, OSS 117, Le Raid etc. Et plus de 40 publicités
dont Evian, Hollywood chewing-gum, Kouros, ...

Christian PETRON a assuré les images sous-marines des
campagnes d'exploration sur l'épave du TITANIC organi-
sées par la chaîne américaine Discovery Channel en 1996
et en 1998.

Depuis, Cinémarine a tourné de nombreux documentaires
pour le marché des programmes de la Télévision mondiale :
JM Cousteau, Discovery Channel, National Geographic,
ZDF, Thalassa, France 5, Canal +, etc.

ELIANE KOLLER

Eliane KOLLER est une anthropologue sociale d'origine allemande installée en Polynésie depuis 2004. Cela fait 12 ans qu'elle monte et réalise des films de tout genre. Elle est reconnue en tant qu'assistante directrice de documentaires et de fictions.

Eliane Koller is a German social anthropologist, based in Polynesia since 2004. She has been writing and directing films of different genres for 12 years and is experienced as assistant director for documentaries and fiction.

Le dirigeant de l'entreprise

Eliane Koller
Tél : (689) 78 44 79
E-mail : elianekoller@gmail.com



Eliane KOLLER est diplômée d'une Maîtrise en Anthropologie Sociale, spécialisée en Anthropologie visuelle avec des travaux de scénarios en option. En 2000, après plusieurs années en tant qu'assistante directrice et co-auteur, elle a fondé l'entreprise Oxossifilm GbR et réalisé plusieurs films/reportages pour des chaînes de télévision allemandes ainsi que des films industriels pour des entreprises privées telles que German Telekom. Parmi ses travaux, on trouve les films tels que «Playing Planet» et «Abgefahren» qui ont reçu un prix.

Eliane Koller has an M.A in Social Anthropology, specialized on visual Anthropology with additional schooling in screenwriting. In 2000, after some years of working as assistant director and co-author, she founded the company Oxossifilm GbR and produced various films/reports for German tv channels as well as industrial films for private companys such as the German Telekom. Among her work are the prize-winning films 'Playing Planet' and 'Abgefahren.'

ELIANE KOLLER

Tél : (689) 78 44 79

E-mail : elianekoller@gmail.com

Skype : instanteliane

Adresse postale : BP 1964 – 98703 Punaauia,

French Polynesia

PK 15,8 côté mer, Punaauia

L'entreprise

- Date de création 1997

- Langues maîtrisées au sein de l'entreprise :

German, English, French, Portuguese, Arabic (read&write)

Secteur d'activité

Director, Screenwriter, Assistant director, researcher

Le matériel

Montage : Final cut pro, mac

Photo : Lumix, DMC FX 20

Références

Les uns et les autres 5x 10' (Scénario, Réalisation)

Serie des courts métrages en écriture

Aide à l'écriture Juin 2009, APAC

Ma famille adoptée 52' (Scénario, Réalisation)

Documentaire en production

Aide à l'écriture Jan. 2009, APAC

Production: Antipodes

Légendes de Tahiti 35 x 4'30 (Scénario)

Série pour enfants. RFO

Aide à l'écriture Nov. 2007, APAC

Production: Kulturprod, Karl Reguron & Jacques Navarro

Playing Planet, 74' (Scénario, Réalisation)

Docu-fiction. ZDF Dokukanal (deuxième chaîne allemande)

Au cinéma en Allemagne: Été 2006

Spirit Award 2005, International Brooklyn Filmfestival NYC

Festival International de Film, Havana, Cuba, 2006

USA - Première: L.A. Bergamont Station, Dec. 2006

Expo Tokyo, Japon, 2006

Cannes 2007

Production: Oxosfilm / Ferryhouse Production

Fisch auf den Tisch etc.

10 x 6' - 13' (Scénario, Réalisation)

Reportages. NDR (troisième chaîne allemande)

Rédaction: Birgit Schanzen



Abgefahren 16' (Scénario, Réalisation)

Court-métrage. Deutsche Bahn AG, Tango TV Luxembourg, Uni-Tv

Prix du Public, Filmfest Chronos und Karos, Ulm, Allemagne

Prix du Public, Shorts Welcome, Tango TV Luxembourg

Dia Util 13' (Scénario, Réalisation)

Poème audiovisuel

Production: Bitfilm / Brasilekro

En vente support DVD depuis 2004

Das Heidelberger Wäldchen 26' (Scénario, Réalisation)

Reportage, Brasil

Pour la ville d'Heidelberg, Allemagne

Passanten 26' (Scénario, Réalisation)

Documentaire accompagnant mon mémoire en Ethnologie:

Obsession et culte à São Paulo, Brasil

Clients

RFO, NDR (troisième chaîne allemande), ZDF (deuxième chaîne allemande), TNTV

EL SAN VIDEO

EL SAN vidéo est une petite structure proposant des prestations de services en montage et trucage, ainsi qu'en cadrage vidéo et assistantat.

L'expérience acquise en post-production permet de proposer des compétences solides en montage de reportages TV et de documentaires longs, avec des possibilités de trucages et d'étalonnage.

L'expérience du terrain permet également de proposer des compétences en cadrage vidéo et en assistantat. Une bonne compréhension avec les équipes étrangères est garantie par le bilinguisme Français/Anglais des équipes de EL SAN vidéo.

EL SAN video is a small organization offering assembling and faking effect services with video framed setting and backing.

An acquired experience in post-production allows it to provide solid proficiencies in television reports assembling and extended documentaries, with many possibilities of faking effects and calibration.

Also, the grounded experience of this organization offers proficiencies in video framed setting and backing.

A high-quality of conception with foreign teams is guaranteed by the bilingual French/English language of the EL SAN video's squads.

Le dirigeant de l'entreprise

Yann BARRALBARON
GSM : (689) 737 880
E-mail : elsanvideo@gmail.com

Titulaire d'une Maîtrise des Sciences et Techniques (MST, Bac +4) de l'Ingénierie des Systèmes Images et Sons (ISIS) de l'université de Valenciennes, Yann commence sa carrière comme stagiaire graphiste sur Flame au sein de la société Sparx (Paris XVI). Rapidement titulaire d'un poste chez Digimage (Boulogne Billancourt), il effectue des travaux de conformation et trucages sur des téléfilms comme « L'Instiit », ou de restauration de films comme la collection « Chaplin » de MK2.

Ensuite attiré par la diversité du travail à Tahiti et après un passage de 1 an au sein de RFO Polynésie en tant que chef monteur et occasionnellement graphiste. Il propose ses services en free-lance dans les domaines du montage / trucage, ainsi que sur les tournages comme cadreur ou assistant.

Ses compétences et son sérieux lui ont valu de monter deux documentaires de 52 mn et de nombreux reportages ou sujets courts pour des émissions locales. En outre un séjour de 1 an aux Etats-unis lui garantit une communication sans problème avec les équipes étrangères et notamment anglo-saxonnes.





Tél : (689) 737 880
E-mail : elsanvideo@gmail.com
Skype : yannbarral
Adresse postale : BP 1455, 98703 Punaauia
Localisation : PK 12,1, côté montagne,
quartier Pothier, Punaauia

L'entreprise

- Date de création : 2005
- Langues parlées : Anglais, Espagnol

Secteur d'activité

Montage, trucage, cadrage, assistanat

Le matériel

Montage : Final Cut Pro, Etalonnage sur Color
Graphisme : Photoshop, After Effects

Références

Montage

DOCUMENTAIRES

Ensemble, tout est possible

52', Prod. Faimanu Prod, Réal. Benjamin PICARD

Alain GERBAULT

52', coprod. Bleu Lagon / Aber Images / France
Télévisions Pôle RFO Polynésie, Réal. Philippe
Abalan

TÉLÉVISION

Top Classe

Emission de télévision scolaire quotidienne de 32'
(RFO/TNTV)

Professeur Indus

Emission mensuelle de 7' sur l'industrie polynésienne
(RFO/TNTV)

Cuisine de Tahiti

Emission de cuisine hebdomadaire de 6' (RFO)

Vidados@Tahiti, saison 2

Série Télé quotidienne de 3'30'', 24 épisodes (RFO)



COURTS MÉTRAGES DE FICTION

Vitavi d'enfant et Vitavi d'ado

2 courts métrages de 10' de sensibilisation
à l'alcoolologie et la toxicomanie pour les jeunes.
Prod. TVP / Ministère de la Santé, Réal.
Jeff BENHAMZA

NEWS

Montage news pendant 1 an à RFO Polynésie

Graphisme

Tuaro Sports

Habillage image et son. Journal quotidien tout en
image de sport de 6' (RFO)

Tournage

Couples Retreat

Assistant retour vidéo
Long métrage, Prod Universal Studios, Réal. Peter
BILLINGSLEY. Avec : Vince Vaughn, Jason Bateman,
Jon Favreau, Malin Akerman, Kristin Davis, Kristen
Bell et Faizon Love

Clients

Tahiti Vidéo Production (TVP), Faimanu Prod, Bleu Lagon,
Archipel Prod, France Télévision Pôle RFO Polynésie, TNTV

EMOTION

Spécialisée dans la publicité à forte valeur ajoutée et les émissions courtes.

Specialized for great added-value advertisement and short TV shows.

Le dirigeant de l'entreprise

Emmanuel JUAN
 Tél : (689) 41 31 00 - Fax : (689) 41 36 00
 E-mail : info@emotion-multimedia.com
 Site Internet : www.emotion-multimedia.com
 Adresse postale : BP 41888 Fare Tony
 Localisation : Papeete

Tu aimes les longues promenades au bord de la plage ?

Tu aimes le son des feuilles de flamboyant un matin de Maraamu ?

Tu aimes les crépuscules qui embrasent Moorea après une pluie tropicale ?

Alors passe ton chemin car tu n'aïmeras pas EMOTION...

Do you like those long walks by the beaches?

Do you like the blazer leaves sound of a Maraamu morning?

Do you like the twilight setting ablaze Moorea Island after a tropical rainfall?

Then, go by your pathway for fact you won't like EMOTION...



L'entreprise

- Date de création 2004
- Langue maîtrisée au sein de l'entreprise : Français

Secteur d'activité

Tournage, Montage, Animation 2D-3D,
 Post-production, Habillage

Clients

Agences de publicité – chaînes TV



À VOS MARQUES,
PRÊTS ?

EXPORTEZ !

VOUS SOUHAITEZ CONQUÉRIR DES MARCHÉS INTERNATIONAUX MAIS VOUS MANQUEZ DE REPÈRES ?
ÉTUDES DE MARCHÉS, FORMATIONS... NOUS DÉVELOPPONS DES OUTILS POUR VOUS ACCOMPAGNER.



SERVICE DU COMMERCE EXTÉRIEUR

Le partenaire de votre réussite à l'international

Tél : 50.64.64 - Fax : 43.64.20 - BP 20 727 - 98 713 PAPEETE
commerceexterieur@economie.gov.pf

www.tahiti-export.pf



FAIMANU PRODUCTIONS

Les champs d'activité de Faimanu Productions sont variés : émissions de télévision, publicités, captations de concerts et d'événements, films institutionnels, clips musicaux. Le domaine de prédilection est la production de documentaires racontant les histoires des hommes et des femmes de Polynésie.

The activity fields of Faimanu Productions are various: Television transmissions, commercials, picking up of concerts and events, institutional films, music video. The main area is based on the production of documentaries telling stories about men and women of Polynesia.

Le dirigeant de l'entreprise

Benjamin PICARD
Tel : (689) 70 99 71
Email : faimanuprod@mail.pf
www.faimanuprod.com



Après ses études à l'Institut International de l'Image et du Son (IIS) en région parisienne et son service militaire au service audiovisuel de la Marine, Benjamin PICARD a travaillé durant dix ans à Paris. Il a occupé divers postes de l'image, électro-machino, assistant-opérateur, chef-opérateur, en vidéo et en film, pour la télévision et le cinéma. Il a ensuite travaillé pour un grand laboratoire cinématographique au télécinéma (étalonnage) puis il est entré dans une agence de communication audiovisuelle et événementielle en tant que technicien polyvalent et chef de projet.

Enfin, fort de tout ce bagage, il est revenu en Polynésie française, pays qui l'a vu grandir, pour créer Faimanu Productions.

After his studies at the International Institute of Image and Sound (IIS) in the Parisian area and his military service at the Marine of audiovisual, Benjamin PICARD has worked for ten years in Paris. He has held different job occupations such as for the imaging, electro-machino, operator assistant, head-operator for video and film also for television and cinema.

Then he worked for a huge film industry laboratory at the telecinema (calibration), subsequently he started working for an audiovisual and eventful communication agency as a polyvalent technician and a head project manager.

At last, powerful by his working experiences, he came back to French Polynesia, a country which has seen him growing in order to create Faimanu Productions.



Tél : (689) 82 50 63 / 70 99 71
E-mail : faimanuprod@mail.pf
Site Internet : www.faimanuprod.com
Adresse postale : BP 1049
98713 Papeete Polynésie française
Localisation : Faa'a, S'Hilaire

L'entreprise

- Date de création 2002

Secteur d'activité

Production, co-production, production exécutive, documentaires, programmes TV, publicités, films institutionnels, captations.

Le matériel

TOURNAGE

- 1 caméra HDV Sony DSR 270
- 1 caméra DV Cam Sony DSR 250
- Micros HF (Sennheiser et Sanson)
- Perche et micro
- Lumières

MONTAGE

- 2 stations Final Cut Pro Studio
- Magnétoscopes HDV et DV Cam

CAPTATION

- Mélangeur Ediol
- Caméra télécommandée avec pupitre de commande
- Câblage et accessoires

Références

Production

Le cœur pour rassembler...

Documentaire de 90 mn, 2005

Va'a Taho'e

Documentaire de 52', 2007

Ensemble tout est possible

Documentaire de 52', 2009



Production exécutive

Ti Nu Shopping

Programme TV (téléachat)

Production déléguée

Top Classe

Programme TV (télévision scolaire)

Clients

- Chaînes de télévision locales (TNTV, RFO Polynésie)
- Groupe Aline (Radio 1, l'Oréal, Ti Nu Shopping...)
- Groupe Tahiti motor Yet Sing (BMW, Mini, Chevrolet)

FLUIDE VIZION

Timothée PRUVOST est à la fois opérateur prise de vue, réalisateur, co-producteur et plongeur professionnel indépendant. Il travaille le plus souvent en équipe de tournage. Son inclination pour la vie aquatique l'orienté à se spécifier dans le milieu. Il vous propose des tournages avec la possibilité de déplacement dans les îles.

Depuis des années, impliqué dans le domaine de l'audiovisuel avec une passion déterminée au moyen de formations polyvalentes tirées de ses fortes expériences professionnelles, il a multiplié ses champs de compétences techniques sur le terrain.

Timothée PRUVOST is at the same time a cameraman operator, a director, a co-producer and an independent professional diver. He often mostly works with his shooting team. His penchant for the aquatic life guides himself to be specialized in this field. He offers shootings with a possible expedition to the islands.

Since many years beside his involvement for the audiovisual area with a passion determined by polyvalent trainings tool taken from his great professional experiences, he has multiplied his technical skills areas on the field.

Le dirigeant de l'entreprise

Timothée PRUVOST
GSM : (689) 704 006
fluidetimvizion@yahoo.fr

Autodidacte passionné, diplômé en plongée professionnelle.

Passionate self taught person, professional graduated diver.





FLUIDE VIZION

Tél : (689) 704 006

E-mail : fluidetimvizion@yahoo.fr

Adresse postale : BP 5881 - 98716 PIRAE - TAHITI

Localisation : Immeuble IAORANA, Avenue Mamao,
4^{ème} étage - TAHITI

L'entreprise

Date de création 2001

Langues maîtrisées : Français, Anglais

Secteur d'activité

Opérateur de prise de vue / cadreur sous-marin

Le matériel

Caméra Sony Z1 HDV

Optique Grand Angle & Fish Eye

Caisson sous-marin

2 stations de montage (PC & Mac)

Possède des archives surf, sous-marines et autres

Références

Réalisation série de documentaires sur « L'O »
en co-prod avec Pacific Production
Diffusion sur RFO 2010.

IMAX « ULTIMATE WAVE 3D »

avec Kelly SLATER FUEL TV (CA, USA)

Documentaire surf « FAA'HEE »

52' Archipel Production

JRI Rédaction, Journal des Sports, Fenua Foot TNTV

LifeStyle

13' Réalisation Emission de Glisse TNTV

Outrigger Surfing in Tahiti

52' VA'A Tahiti, DVD

Suivi de l'actualité glisse en Polynésie

(Compétitions, free-sessions...)



Clients

IMAX, RFO, TNTV, NBC, EUROSPOrts, HEE NALU,
ISUZU, DISCOVERY, CANAL+, BILLABONG, STARBOARD,
RED BULL, TNT France...

INSTITUT DE LA COMMUNICATION AUDIOVISUELLE (ICA)

L'ICA, en partenariat avec les acteurs de la vie culturelle et économique en Polynésie, collecte, conserve et valorise le patrimoine audiovisuel polynésien. Les collections sont composées de vidéogrammes documentaires, d'émissions locales de télévision, de films institutionnels, de captations d'événements culturels, de films de fiction tournés localement, d'enregistrements sonores, et d'une importante banque d'images et de sons concernant les cinq archipels de la Polynésie (Australes, Tuamotu, Gambier, Marquises, Société).

L'ICA gère également plusieurs sites Internet consacrés au patrimoine audiovisuel de la Polynésie française, édite et distribue des produits culturels audiovisuels (CD & DVD), et produit des émissions de télévision à caractère patrimonial.

The ICA in partnership of the cultural and economical life actors in Polynesia gathers preserves and values the Polynesian audiovisual heritage.

The collections are composed of videograms documentaries, local television transmissions, and institutional films, picking up cultural events, fiction films locally shot, sounds recordings and an important spread of images and sounds concerning the five archipelagos of Polynesia (the Australes Islands, the Tuamotu Islands, the Gambier Islands, the Marquesas Islands, and the Society Islands.)

Also, the ICA manages several internet websites relating to the French Polynesia audiovisual heritage, publishes and distributes audiovisual cultural products (CD's and DVD's) and produces television heritage natured transmissions.

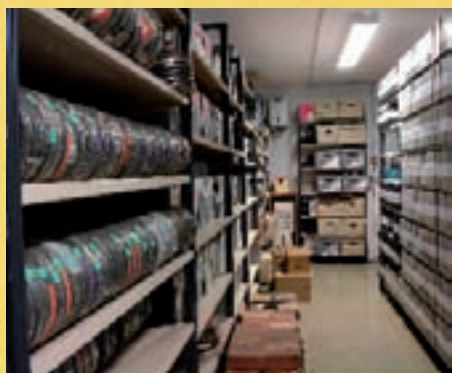
Le dirigeant de l'entreprise

Eric Bourgeois
E-mail : dir.ica@mail.pf





Responsable des fonds audiovisuels : Marc E. Louvat
 Téléphone : (689) 50.67.50 - Fax : (689) 50.67.57
 E-mail : ica@mail.pf - fonds.ica@mail.pf
 Site Internet : www.ica.pf
 BP 4469 Papeete – 98713 Tahiti – Polynésie française



ICA ARCHIVES

PATRIMOINE AUDIOVISUEL ICA

DE POLYNÉSIE FRANÇAISE

ICA est responsable de la collection audiovisuelle de la Polynésie française. Elle a pour mission de collecter, de conserver, de valoriser les films, les enregistrements sonores et les vidéos tournés spécialement au patrimoine polynésien. Le fonds ICA, riche d'environ 25 000 titres, rassemble ainsi des documentaires, des témoignages individuels, de nombreux épisodes de télévision, de nombreux tournages d'images sonores à la Polynésie. Grâce aux acquisitions de documents provenant d'Europe, des États-Unis, d'Australie et aux dépôts volontaires de la Polynésie, ICA constitue peu à peu une collection unique d'archives audiovisuelles consacrée à la Polynésie depuis les origines de sa création il y a 50 ans. ICA développe également un large éventail de supports d'archives de CD et de DVD.

IICA is the audiovisual memory of French Polynesia. Its role is to collect, preserve, and enhance the value of films, sound recordings and video documents pertaining to the Polynesian heritage. The ICA collection, including approximately 25,000 references, is composed of documentary films, institutional video documents, many TV programmes, and several hundreds of hours of pictures specific to Polynesia. Thanks to the acquisitions of documents coming from Europe, the United States and Australia, and thanks to documents deposited with the Polynesians as a voluntary basis, ICA is now building a unique collection of audiovisual documents related to Polynesia from its origins until today's times.

ICA is also developing an image database and a collection of CDs and DVDs.

BP 4469 - 98713 PAPEETE - TAHITI - POLYNÉSIE FRANÇAISE - TEL : (689) 50.67.50 - FAX : (689) 50.67.57 - COURRIEL : ica@mail.pf

I.K CONSULTANT

François Paul-Pont
Tél : (689) 728 450 - Fax : (689) 505 176
E- mail : paulpont@mail.pf
Adresse postale : BP 380351 Tamanu
98718 Punaauia - Tahiti
Localisation : Punaauia - Tahiti



Activités de :

- Conseil en stratégie
 - Relations publiques & relations presse
 - Communication institutionnelle
 - Communication politique
-
- Economiste de formation, avec une prédilection pour l'économie de la culture et les industries culturelles. Enseignant à l'Institut Supérieur d'Enseignement Privé de Polynésie française (ISEPP/UCO d'Angers) dans le département Information & Communication
 - Responsable du département de la formation continue de l'ISEPP
 - Membre fondateur de l'ATPA, actuellement 1er Vice-président de l'association
 - Représentant de l'ATPA au sein de la Commission d'attribution des aides à l'audiovisuel et au cinéma (APAC) de Polynésie française
 - Représentant de l'ATPA au sein du Comité de sélection du Festival International du Film Océanien (FIFO) en 2008/2009 et 2009/2010
 - Ancien Secrétaire général du Festival international du film sportif de Rennes

L'entreprise

- Date de création 2001
- Langues parlées : Français, Anglais

Clients

Réguliers

GIE Poe Rava Nui
GIE Perles de Tahiti
A.S FEI PI 1923
Fédération Tahitienne de Tennis
Maison du Diabétique
SAGEP

Occasionnels

Vice-présidence de la Polynésie française

Ministère de la Culture

Ministère de l'Artisanat

Ministère de la Mer

Mairie d'Atuona

Service du Plan et de la planification

Maison de la Culture

Musée de Tahiti et des Iles

ALVEA Consulting

AFOMETH

Etc.

JUVENTIN TEVA

Prestataire de service cameraman, électro, machino

Cameraman, electro and machino Services provider.

Electro pour Universal studio, Chef électro pour the Stephen Film, production canadienne en IMAX, électro pour MASCARET FILM, Chef machino pour BADA production (samsung), électro pour NRJ 12.

Electro for Universal Studio, Head electro for the Stephen Film, IMAX Canadian production, Electro for MASCARET FILM, Head machino for BABA production (Samsung), Electro for NRJ 12.

JUVENTIN TEVA

Tél : (689) 72 26 06

E-mail juventinteva@gmail.com

Adresse postale : 20966 Papeete

Localisation : Pamatai Quartier juventin

L'entreprise

- Date de création : 1998

- Langues parlées : Français, Tahitien, Anglais

Secteur d'activité

Cameraman, électro, machino

Le matériel

Petite bijoute, grue, travelling

Clients

Universal studio , Mascaret film, Nrj 12, Bada production, Washington square film, RAS, TNTV, Tahiti vidéo production, Vidéo prod, France télévision publicité, Faïmanu production, Pollywood films, pacific production



KULTUR PROD

Le cinéma c'est une industrie, mais malheureusement, c'est aussi un art.

JEAN ANOUILH

The cinema is a manufacture; unfortunately it is also an art.

JEAN ANOUILH

Le dirigeant de l'entreprise

Réguron Karl

Tél : (689) 43 64 56

E-mail : kulturprod@gmail.com

Production, Production déléguée, Production exécutive

- Développement de sujets documentaires et reportages
- Organisation des tournages : planning, organisation et logistique des tournages

Journalisme - Rédaction

- Enquête, suivi de contacts sur documentaires et reportages, assistant à la réalisation
- Reportages télévision et radio
- Animation plateau télévision et radio

Production, Production delegate, executive Production

- Development of documentaries and reports topics
- Positioning of shootings: plan, organization and shooting media

Journalism – writing

- Investigation, focus on acquaintances for documentaries and reports, direction assistant
- Television reports and radio
- Television and radio event set





KULTUR PROD

Tél : (689) 71 75 99

E-mail : kulturprod@gmail.com

Facebook : KARL REGURON

Adresse postale : 98709 MAHINA BP111576

Localisation : PK 3.600 ARUE

L'entreprise

- Date de création : 1997

- Langues parlées : Anglais, Français, Reo tahiti

Secteur d'activité

Production, Production déléguée, Production exécutive.

Matériel

Montage : BAN AVID XPRESS PRO

Références

KNEWS

12' hebdomadaire - Micro-trottoir illustré

Réalisation : Jacques Navarro-Rovira - TNTV 2005 / 2007

Production exécutive

FOOL OPTIONS

1''30' mensuelle - Émission plateau de type « talk show » avec invités, rubriques, en public dans les conditions du direct - Réalisation : Jacques Navarro-Rovira TNTV 2006 / 2007

TUARO SPORT

15' quotidienne - RFO Télépolynésie

REKO NUI

1''30' quotidienne - Émission plateau de type « talk show » avec invités, rubriques, en direct

AITO KULTUR

52' mensuel - Magazine socio-culturel

Depuis 1997, PRODUCTION de divers spots publicitaires, clips musicaux, films institutionnels et captations de concerts (EDT, CPS, Maohi Phone, Prévention Routière...)



LOCAL VISION

Local Vision est une structure de production audiovisuelle dont la particularité est son attachement à l'authenticité polynésienne. Cela se voit dans ses choix de production, dans ses images ... Son expérience est mise à votre disposition pour vous aider à mener à bien tout projet de film.

Local vision is a structure of audiovisual production in which the particularity is its affection to the Polynesian authenticity. It is seen in its choices of production and images... Its experience is provided in order to help you having the best guidance for all kind of film project.

Le dirigeant de l'entreprise

Simoné Forges Davanzati



Dans la production depuis trois générations, Local Vision c'est avant tout un dirigeant, Simoné Forges Davanzati. Diplômé de l'ESEC en 1992 (Ecole Supérieure d'Etudes Cinématographiques, Paris XIIè), membre fondateur de l'ATPA, enseignant d'histoire du cinéma à l'ISSEP depuis 2004, membre de la SCAM depuis 1999 (société des auteurs multimédia), il a réalisé de nombreux documentaires sur la culture polynésienne tournés dans les cinq archipels de Polynésie française.

Sa passion pour la Polynésie et pour la caméra l'a mené à réaliser également d'autre types de films : institutionnels, clips, publicités, émissions tv, captations, production et duplication DVD, aide aux équipes étrangères... Sa maîtrise des langues, son sérieux et ses facultés d'adaptation ont permis à son dirigeant de faire de Local Vision un acteur incontournable de la production audiovisuelle polynésienne.

For most case of production since three decades, Local Vision is primary a leader, Simoné Forges Davanzati. Graduated from the ESEC in 1992 (Highest School Studies of filming Industry, Paris the XII), member founder of the ATPA, Teacher of history of Cinema at the ISSEP since 2004, member of the SCAM since 1999 (society of multimedia authors), he has directed several documentaries based on the Polynesian culture shot in the five archipelagos of French Polynesia.

His passion for Polynesia and for the video camera has led him to direct other categories of films: institutional, music videos, advertising, television transmissions, picking up, production and copying of DVD, help given to the foreign groups... His control of languages, his seriousness and his faculties of adjustment has allowed his leader to convert Local Vision into an unmissable actor of the Polynesian audiovisual production.

**LOCAL
VISION**

Production Audiovisuelle
Tahiti - Polynésie Française

Simoné Forges Davanzati
Tél mobile : (689) 78 60 64
Tél fixe : (689) 83 22 63
E-mail : local.vision@mail.pf
Site Internet : www.localvision.pf
Boîte Postale 2411 Punaauia
Adresse PK 12.400 côté montagne
Résidence Marava Nui - 98 703 Tahiti

L'entreprise

- Date de création 1997
- Membres permanents : 2
- Langues parlées : Français, Italien, Anglais, Espagnol, notions de Tahitien

Secteur d'activité

Production de documentaires, docu-fiction, films d'entreprises, publicités, clips, production et duplication DVD, aide aux productions étrangères

Références

Polynésie où allons nous ?

2009 - DOC 52' APAC / Local Vision

Télévision éducative

2008 : 18 Modules de 7' (RFO/ TNTV)

Tahiti, mon tour de l'île

2005 - DOC 52' Canal + Polynésie / Local Vision

Culture et découverte

2005 - 12 DVD en 6 langues & bonus produits et distribués

Les chinois de Tahiti

2004 - DOC 52' Canal + Polynésie / Local Vision

J.N. Hall, my Island home

2003 - DOC 26' Canal + Polynésie / Local Vision

La Bounty à Tubuai

2003 - DOC 52' Canal + Polynésie / Local Vision

Reaggae Sunsplash

2003 - DVD Yip Production

Gauguin, la dernière illusion

2002 - DOC 52' Canal + Polynésie / Local vision



Nuku Hiva, une histoire, une légende

2001 - DOC 26' Canal + Polynésie / Local Vision

Marae, pirogue de pierre

1999 - DOC 52'/26' RFO Paris «Outremers» / Local Vision

Le surf en Polynésie

1998 - DOC 26' La nuit de la glisse / Local Vision

Un village Marquisien

1996 - DOC 15' RAI 3 / Local Vision

Les divinités Polynésiennes

1996 - DOC 15' RAI 3 / Local Vision

La vie sur le corail

1996 - DOC 15' RAI 3 / Local Vision

Les plantes utiles de Polynésie

1996 - DOC 15' RAI 3 / Local Vision

La perle noire

1996 - DOC 15' RAI 3 / Local Vision

Clients

Ministère de la santé, Ministère de l'éducation, Ministère de la solidarité, RFO Polynésie, TNTV, GIE Tourisme, Fédération des pensions de famille Haere mai, South Pacific Management, diverses entreprises et associations culturelles locales ...

MARIE-HÉLÈNE VILLIERME

Photographe de formation, je travaille depuis près de 20 ans sur des projets artistiques très divers, ce qui m'a permis de me forger une expérience dans l'édition, puis dans l'audiovisuel, l'écriture de scénario, la réalisation de documentaires et clips vidéo, mais aussi la conception lumière pour des spectacles de danse et l'enseignement de la photographie.

Photograph from training, I work for about 20 years on very diverse artistic projects which has allowed to form a publishing experience to myself, then in audiovisual, scenario script, direction of documentaries and music video and also the lighting outset for dancing shows and photographic teaching.

Le dirigeant de l'entreprise

Marie-Hélène VILLIERME
GSM : (689) 77 41 44
E-mail direct: mhvillierme@mail.pf



Formation

- Ecole des Beaux Arts à Toulon
- Ecole supérieure de photographie, le « 75 » à Bruxelles

Training

- School of Beaux Arts in Toulon
- Higher School of photography, the "75" in Bruxelles



MARIE-HÉLÈNE VILLIERME

Tél : (689) 48 11 41

E-mail : mhvillierme@mail.pf

Skype : mhvillierme

Adresse postale : BP 3377 Papeete

98713 Tahiti – Polynésie française

Localisation : PK 11 Mahina - Tahiti

L'entreprise

- Date de création 1996

- Effectif salarié à la parution du guide : 0

- Langues maîtrisées au sein de l'entreprise : Anglais, Français

Secteur d'activité

Photographie – Graphisme – Ecriture de scénario -
Réalisation clips et documentaires

Le matériel

- Photoshop - Indesign

- Argentique – Moyen format - Numérique

Références

Productions éditoriales

Tatau, tatouage polynésien

Tupuna Productions, 1992

Visages de Polynésie

Editions Visages de Polynésie, 1996

Tangata, une communauté polynésienne

Editions Le Motu, 2005

Principales expositions

Musée des Beaux-Arts de Dunkerque, 1998

Musée d'Histoire naturelle, Lille, 1998

Musée ethnographique, Berlin, 1998

Musée de l'Homme, Paris, 1999

Transphotographiques, Lille, 2002



Principales productions audiovisuelles

Ecriture du scénario « Parry, Papeete 1932 »

(26mn), 2006

Réalisation des « Sentiers de la création »

(52mn), 2006. Sélection officielle du FIFO, Tahiti 2006. Finaliste du Prix Rigoberto Menchu, festival « Présence autochtone », Montréal, 2009.

En cours : réalisation d'un documentaire de 60mn sur **Pouvanaa a Oopa**. Sortie prévue 2010.

Conceptions lumière spectacles

Atu, (O Tahiti E, 2003)

Mara'i, (O Tahiti E, 2006)

Te Iho Ora, (O Tahiti E, 2009)

NG PROD

Prestataire de service en montage et prise de vue, NG Productions est une société de production de films événementiels et institutionnels.

Assembling and cameraman services provider, NG productions is a production company of eventful and institutional films.

Le dirigeant de l'entreprise

Aurélien NG FOK
Tél : (689) 24 23 64
E-mail : aurelien.ng_fok@mail.pf



Formation

- Titre de Monteur en Techniques Cinématographiques CLCF, Paris
- Certificat Supérieur d'Audiovisuel - IRTIS, Rochefort

Expérience

- Monteur de journal télévisé et sportif RFO
- Monteur Emissions TINU SHOPPING FAIMANU PRODUCTIONS
- Monteur Premiers Modules scientifiques TOP classe LOCAL VISION
- Cadreur Concerts To'ata (Francis Cabrel, Fatal Bazooka, Sean Paul...) FAIMANU PRODUCTIONS
- Cadreur Clip Léo Marais « Mort Vivant », et Tamariki Poerani « Mono'i Tupuna »

Trainings

- Qualification as Films Technical Editor CLCF, in Paris
- Higher certificate of Audiovisual – IRTIS, in Rochefort

Experiences

- Editor of the television News and Sports programs RFO
- Editor of television transmissions such as TINU SHOPPING FAIMANU PRODUCTIONS
- Editor of the First Scientific Module TOP category LOCAL VISION
- Framed setting of To'ata Concerts such as (Francis Cabrel, Fatal Bazooka, Sean Paul...) FAIMANU PRODUCTIONS
- Framed setting of Léo MARAIS's music video called "Mort Vivant" and the group Tamariki Poerani called "Mono'I Tupuna"

NG

PRODUCTIONS

Tél : (689) 24 23 64 - Fax : (689) 57 40 26
E-mail : aurelien.ng_fok@mail.pf
Adresse géographique : PK 35,5 C/mont PAPARA
Adresse postale : BP 12050 PAPARA - 98712
Localisation : Tahiti, Polynésie française

L'entreprise

- Date de création 2006
- Langues maîtrisées au sein de l'entreprise : Français, Anglais

Secteur d'activité

Réalisation de films événementiels

Le matériel

Tournage

PRISE DE VUE

- Caméscope DV/HDV 720P - **JVC GY HD201E**
- Objectif $\times 16$ - **FUJINON TH16 \times 5.5 BRM**
- Convertisseur grand angle $\times 0.82$ - **FUJINON WCV 825C**
- Trépied - **Manfrotto 519**
- Disque Dur - **MR HD100E**
- Batterie - **IDX ENDURA 75**
- Chargeur batterie - **IDX VL-2**

PRISE DE SON

- Enregistreur portable - **Marantz PMD 661**
- Microphone à condensateur - **AUDIO TECHNICA AT897**
- Bonnette anti-vent - **RODE**

Post-Production

- Logiciels : Final Cut Studio, Photoshop CS3
- Matériel : Ordinateur Macintosh - **POWER PC G5**
- Magnétoscope - **JVC BR-DV3000**
- Moniteur vidéo - **JVC TM-H150C**
- Moniteur audio - **M-AUDIO STUDIOPHILE DX4**
- Carte son externe - **FOCUSRITE SAFFIRE**
- Microphone de studio - **STUDIO PROJECTS B1MK2**



Références

Réalisation et montage du concours de danse traditionnelle HURA TAPAIRU 2008, de modules de vote par SMS UPA NUI 4 diffusés par RFO, FIF0 REMISE DES PRIX 6ème EDITION, TAU MATARI'I I NI'A 2008.

Clients

FAIMANU Productions, RFO, HEIVA NUI et TE FARE TAUHITI NUI.

PACIFIC PRODUCTION

PACIFIC PRODUCTION, partenaire des chaînes de télévision francophone du Pacifique, imagine, crée et produit des contenus audiovisuels depuis 2002. Ses compétences s'étendent à l'accueil des équipes de tournage et à la mise à disposition d'un régisseur de production spécialisé et très expérimenté.

AVEC NOUS, VOTRE PROJET EST ENTRE DE BONNES MAINS !

PACIFIC PRODUCTION is one of rare professional locations services for film production companies based in Tahiti, French Polynesia. In addition to the quality and variety of exceptional locations available for shooting, Pacific production has all the technical expertise to satisfy your requirements and make your experience a memorable one.

COME AND VISIT US !

Le dirigeant de l'entreprise

Marie-Eve TEFAATAU-ROBREAU
GSM : (689) 77 00 78
Bureau : (689) 534 101
E-mail : comedystudio@mail.pf



AUTEUR SACD N° 133918 06
AUTEUR SCAM N° 66540

Réputé pour être très créatif, dynamique, organisé, efficace et très productif, PACIFIC PRODUCTION offre ses 22 années d'expériences tout terrain et sa connaissance approfondie du territoire aux producteurs qui choisissent la Polynésie française pour leurs projets audiovisuels ou cinématographiques.

Nous nous engageons à vous offrir les meilleures solutions possibles afin de faciliter le bon déroulement de vos projet en émergence ou en réalisation : Repérages extérieurs...

LOCATION SERVICES FOR FIM INDUSTRY

Welcome to the City of Papeete, Tahiti's largest city offers an accessible country setting ideal for film producers looking for a exotic flavour.

We understand the needs of the film industry and strive to facilitate your stay with us.

PACIFIC PRODUCTION provide services such as location research and scouts, casting, equipment rental, technical assistance, crews, travel logistics, medical assistance, permits and so much more.

We also provide the best underwater services from the Pacific. Our country will become filmmakers favorite location !



Tél : (689) 534 101 - Fax : (689) 77 00 78
E- mail : pacificproduction@mail.pf
Skype : Marie-Eve TEAFAATAU
Site Internet : www.pacific-production.com
Adresse postale : BP 130259 Moana Nui
98717 PUNAAUIA - TAHITI

L'entreprise

- Date de création 2001
- Effectif salarié à la parution du guide : 2
- Langues maîtrisées au sein de l'entreprise : Français, Anglais, Espagnol

Secteur d'activité

Concepteur, producteur audiovisuel, instructeur de formation professionnelle, régisseur, coach motivateur, répétiteur comédiens, accueil équipe de tournage

Références (Auteur, producteur)

MOI QUAND JE SERAI GRAND, JE SERAI...

145 épisodes - RFO France Ô - 2006 / 2008

VIDADOS@Tahiti

120 épisodes - RFO France Ô - Kazados TV - 2007 / 2008

CUISINE DE TAHITI

50 épisodes - RFO France Ô - 2009

ASTROADOS

48 épisodes - TNTV - 2006

ASTROKIDS

(2160 textes astrologiques pour enfants) Radio 1 - 2006

CRÉATEURS D'AVENIR

5 x 6' - TNTV - 2009

Gestion des formations « animateurs radio » et « chroniqueurs radio », pour RFO radio Polynésie depuis 2006.

Clients (régie de production)

Sony - Gaumont Television - ZDF - FOX - Thalassa - Cinemarine - TF1 - M6 - Radisson - Club Med - Quicksilver - EDT - Breithling - Planete - France Television - France O - FTP Inter Ocean - Nestle - Lactalis International - The Phelps Group - La Brasserie de Tahiti - Coyote Prod...



PACIFICALI

De la conception au produit fini, nous offrons tous les services de Post Production avec une spécialisation dans le montage, l'étalonnage, le trucage et le mastering. Nous travaillons sur les plateformes Avid et Final Cut Studio suivant les besoins du projet. Pour un souci de qualité, nous faisons l'étalonnage et le mastering en SD jusqu'en 10bit non compressé et en HD 4 :2 :2 avec le codec ProRez HQ.

From the commencement to the completed product, we offer all kind of services of Post Production with a specialty in assembling, calibration, faking effect and mastering. We work on platform such as Avid and Final Cut Studio following the needs of the project.

For a better quality, we work on the calibration and the mastering in SD to 10bit non- compacted and in HD 4:2:2 with the ProRez HQ codec.

Le dirigeant de l'entreprise

Jean-Jacques BRIQUET
GSM : (689) 71 27 21
E-mail : pacificali08@gmail.com

- Diplôme AA en Design Multimédia obtenu à Platt Collège (San Diego) en 1998
- De 1998 à 2001 : Patented tournages et montages
- De 2001 à 2006 : Employé par Whyte House Production à Los Angeles en tant que Monteur Chef puis Superviseur de Post Production
- De 2006 à 2008 : Patented, montage, étalonnage, mastering
- 2008 : Création de la société Pacificali



- AA Multimedia Design diploma received at Platt University in San Diego in 1998
- From 1998 to 2001: Licensed Shootings and assembling
- From 2001 to 2006: Employed by the Whyte House Production in Los Angeles as a Head Editor then as a Post Production Supervisor
- From 2006 to 2008: Licensed, assembling, calibration, mastering
- Creation of the Company PACIFICALI

Tél : (689) 71 27 21
E-mail : pacificali08@gmail.com
Adresse postale : BP 40739 Fare Tony Papeete
98713 TAHITI
Localisation : Impasse Cardella, Papeete



L'entreprise

- Date de création 2008
- Langues maîtrisées au sein de l'entreprise :
Français, Anglais

Secteur d'activité

Tournage, Montage, Étalonnage, Trucage,
Infographie, Mixage Son, Authoring DVD,
Mastering DVD, Encodage, Web/DVD,
Mastering

Le matériel

Tournage : Camera HD Sony Z1, Mini Grue Portable,
Chariot de Travelling Portable, Lampe LED
Montage : Avid Media Composer 3, Final Cut Studio,
Adobe Creative Suite
Graphisme : Adobe Creative Suite, Cinema 4D, Boujou
Photo : Nikon D200, Tamron 18-200, Nikkor 50mm

Références

Montage

The Blind Video, Blind Skateboards 2009
Les Grands Bleus, EDT 2008
Making of Calendrier Hinano 2009
Brasserie de Tahiti 2008
Making of Catalogue Hinano 2009
Brasserie de Tahiti 2008
Money For Blood, Globe Shoes 2007
Global Assault, Globe Shoes 2006
Almost Round 3, Almost Skateboards 2004

Globe World Cup Skateboarding

Globe Shoes 2002-2005

Opinion, Globe Shoes 2001

The Storm, Osiris Shoes 1999

Étalonnage

Tilt Mode Army 3, Tilt Mode INC 2009

Special Deliveries, Myspace 2008

United By Fate 2, Globe Shoes 2007

Money For Blood, Globe Shoes 2007

Global Assault, Globe Shoes 2006

Bag Of Suck, Enjoi Skateboards 2006

Superviseur de Post Production

Tilt Mode Army 3, Tilt Mode INC 2009

Money For Blood, Globe Shoes 2007

Global Assault, Globe Shoes 2006

Bag of Suck, Enjoi Skateboards 2006

What If ?, Blind Skateboards 2005

Battalion, Darkstar Skateboards 2003

Clients

Electricité De Tahiti - Groupe GDF Suez, La Brasserie De Tahiti, Globe Shoes, Blind Skateboards, Almost Skateboards, Enjoi Skateboards, Darkstar Skateboards, Contiki Travel, Sketch Production LLC, Avalon Productions, Tilt Mode Inc.

TAHITI VIDEO PRODUCTION

Société de production audiovisuelle, fondée en 1992.

TVP possède une importante banque image (principalement sous-marine), ainsi qu'une véritable expertise en matière de réalisation audiovisuelle.

Depuis sa création TVP a eu l'occasion de produire et réaliser une dizaine d'émissions thématiques.

Production Company of audiovisual, established in 1992

TVP owns an important broaden of image (mainly sub marine), and a real knowledge in terms of audiovisual publishing.

Since its creation, TVP has had the opportunity to produce and publish a dozen of thematic programs.

Le dirigeant de l'entreprise

Jeff Benhamza
GSM : (689) 77 45 63
E-mail : tvp@mail.pf



De formation ESRA et ECPA, jeff BENHAMZA est dirigeant fondateur de TVP.

Président fondateur de l'ATPA, il est certifié FINAL cut pro Niveau III (certification US) , intervenant aux cessions de la formation prise de vue du Fifo.

Spécialisé dans la conception et la réalisation d'émissions télévisées, plongeur sous-marin et passionné d'ethnologie océanienne. TVP possède en outre une unité d'incrustation fond virtuel temps réel pour optimiser le tournage de plateaux télé.

From an ESRA and ECPA training, Jeff BENHAMZA is a leader founder of TVP.

President founder of the APA, he is certified FINAL cut pro level III (US certificate), involved in the transfer of the recording training for the FIFO.

Specialized into the conception and the publishing of Television shows, he is also a sub marine diver and Oceania ethnology passionate. TVP holds a unity of inlay with a virtual real time background to optimize the shooting of the TV studio set.



TAHITI VIDEO PRODUCTION

Tél : (689) 41 08 22 - Fax : (689) 43 88 20

E-mail : tvp@mail.pf

Site Internet : tahitivideoproductions.com

Adresse postale : BP 20717 Papeete

Localisation : Immeuble le cheval d'or Taunoo

L'entreprise

- Date de création 1992

- Effectif salarié à la parution du guide : 2

- Langues maîtrisées au sein de l'entreprise : Anglais, Espagnol

Secteur d'activité

Studio prise de vue fond vert avec incrustation direct.

Prestation tournage, montage, mixage, cabine son pour voix off.

Le matériel

Tournage : Z7/S270

Montage : G5 FCP 6,5

Audio : une station audionumérique Protools LE8 sur G5 avec table de mixage audionumérique Digidesign 003
Caméra Sony Z7, S270, equipment de prise de son.

Montage : 3 Station Final Cut Studio 7

Graphisme : Suite After FX

Lumière : Mandarines, Fresnel, HMI, Soft case .

Son : Station de montage audionumérique Pro tools avec table de mixage digidesign 003.

Cabine speak

Studio fond vert et incrustateur temps réel .

Références

Pr Indus

20 x 15'

Métier hôtelier

136'

Mieux construire sa maison

15 x 7'



Te Moana

24 x 6'

Océan

13X8'

Bleu passion

8 x 26'

Fisher brad

150 x 6'

L'étape gourmande

24 x 13'

Bringue machine

13 x 56'

Muzik Area

108 x 26'

Top Classe

108 x 15'

Intégration, plateaux, poèmes et sujet d'histoire, géo

La minute de l'environnement

90 x 2'

Prévention contre les catastrophes naturelles

4 x 1'30

Le choix d'entreprendre

40 x 7'

Clients

CRDP, GIE Tahiti Tourisme, Service de la santé, Epap, Sdim, CFPa, Service du commerce extérieur, Mitsubishi, TF1, France 2, WTN, CNN international.

ANTIPODES PRODUCTIONS

Tél / Fax : (689) 85 42 95
E-mail : cathy.marconnet@free.fr
Skype : ktyrmarconnet

ARCHIPEL PRODUCTION

Tel : (689) 85 42 95
Fax : (689) 85 42 95
E-mail : archipelprod@mail.pf
Site Internet : www.archipelprod.com

BEAU GESTE PRODUCTION

Tél : (689) 79 69 06
Fax : (689) 83 70 70
E-mail : beaugeste@mail.pf
Skype : papeete129

BLUE CLAP

Tél : (689) 72 95 26
Fax : (689) 82 78 13
E-mail : blueclap@mail.pf

CINEMARINE

Tél : (689) 968 480
Fax : (689) 968 560
Skype : cpetron
E-mail : cpetron@cinemarine.net
Website : www.cinemarine.net

ELIANE KOLLER

Tél : (689) 78 44 79
E-mail : elianekoller@gmail.com
Skype : instanteliane

EL SAN VIDEO

Tél : (689) 737 880
E-mail : elsanvideo@gmail.com
Skype : yannbarral

EMOTION

Tél : (689) 41 31 00 - Fax : (689) 41 36 00
E-mail : info@emotion-multimedia.com
Site Internet : www.emotion-multimedia.com

FAIMANU PRODUCTIONS

Tél : (689) 82 50 63 / 70 99 71
E-mail : faimanuprod@mail.pf
Site Internet : www.faimanuprod.com

FLUIDE VIZION

Tél : (689) 704 006
E-mail : fluidetimvizion@yahoo.fr

INSTITUT DE LA COMMUNICATION AUDIOVISUELLE (ICA)

Tél : (689) 50 67 50
Fax : (689) 50 67 57
E-mail : ica@mail.pf - fonds.ica@mail.pf
Site Internet : www.ica.pf

I.K CONSULTANT

Tél : (689) 728 450 - Fax : (689) 505 176
E-mail : paulpont@mail.pf

JUVENTIN TEVA

Tél : (689) 72 26 06
E-mail : juventinteva@gmail.com

KULTUR PROD

Tél : (689) 71 75 99
E-mail : kulturprod@gmail.com
Facebook : KARL REGURON

LOCAL VISION

Tél mobile : (689) 78 60 64
Tél fixe : (689) 83 22 63
E-mail : local.vision@mail.pf
Site internet : www.localvision.pf

MARIE-HÉLÈNE VILLIERME

Tél : (689) 48 11 41
E-mail : mhvillierme@mail.pf
Skype : mhvillierme

NG PROD

Tél : (689) 24 23 64
Fax : (689) 57 40 26
E-mail : aurelien.ng_fok@mail.pf

PACIFIC PRODUCTION

Tél : (689) 534 101
Fax : (689) 77 00 78
E-mail : pacificproduction@mail.pf
Skype : Marie-Eve TEAFAATAU
Site Internet : www.pacific-production.com

PACIFICALI

Tél : (689) 71 27 21
E-mail : pacificali08@gmail.com


TAHITI VIDEO PRODUCTION

Tél : (689) 41 08 22
Fax : (689) 43 88 20
E-mail : tvp@mail.pf
Site Internet : tahitivideo productions.com

Internet & mobile services available in French Polynesia



MARQUESAS ISLANDS

- Hiva oa   
- Nuku Hiva   
- Tahuata  
- Ua Huka   
- Ua Pou   

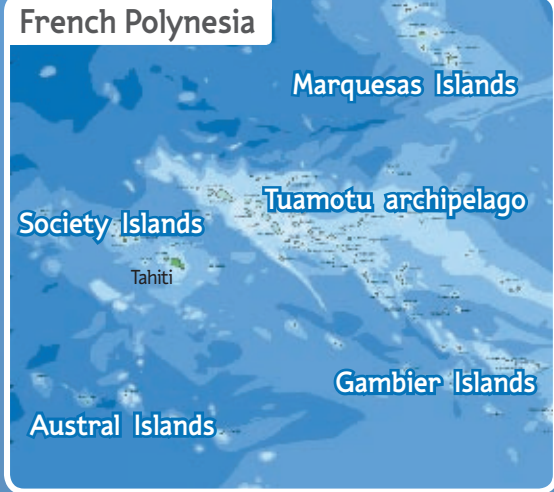
AUSTRAL ISLANDS

- Raivavae   
- Rapa 
- Rimatara  
- Rurutu   
- Tubeai   

TUAMOTU ARCHIPELAGO

- | | |
|---|---|
| Ahe   | Kaukura   |
| Amanu   | Makemo    |
| Anaa   | Mangareva    |
| Apataki   | Manihi   |
| Aratika   | Mataiva   |
| Arutua    | Niau   |
| Faaité   | Rangiroa    |
| Fakarava    | Raroia   |
| Hao    | Takapoto   |
| Katiu   | Takaroa   |
| Kauehi   | Tikehau    |

French Polynesia



KEYS



Cell Phone
Voice service only



Cell Phone
Voice & data services



DSL available



56K only



Wifi Spot (prepaid)

I.T OFFICE - I.T FOR ALL

www.net.pf - Phone : (+689) 503 300 / Email : contact@ddtic.gov.pf



DDTIC